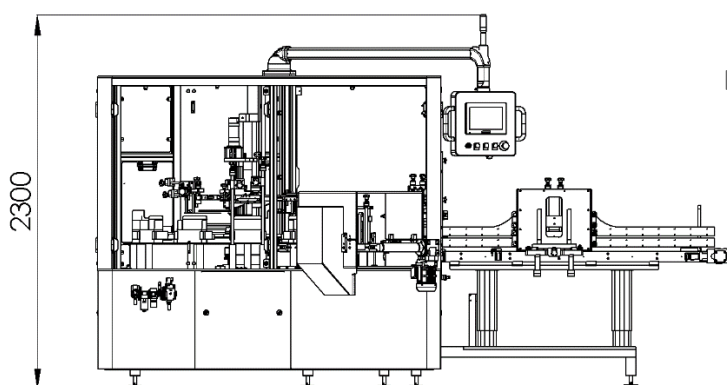
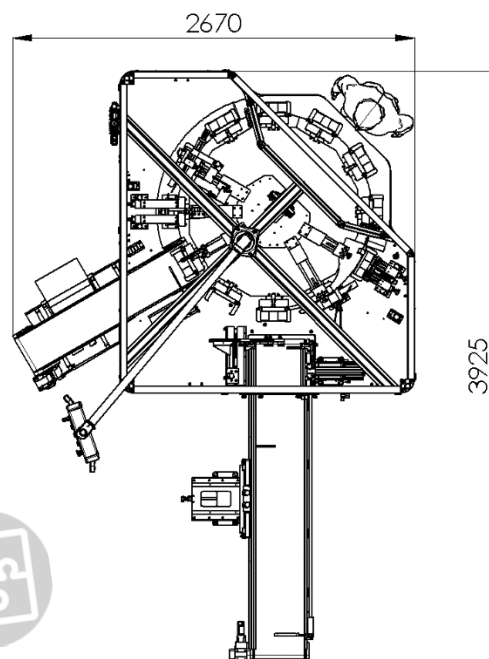


## COMPACT V60 c'est :

### UNE ÉTUYEUSE VERTICALE À MOUVEMENT ALTERNATIF

- Changement de format rapide
- Maintenance réduite
- Machine disponible en motorisation numérique
- Alimentation électrique : 230V Mono 16A 50Hz+ Terre
- Alimentation pneumatique : 500 NL/min à 6 bars



### DES RÉGLAGES ULTRA RAPIDES SANS OUTILS

- Compteurs numériques de positionnement
- Godets de transport brevetés CMAS

UNE CADENCE : 0 à 60 P/min

### DES OPTIONS

- Jeu de 12 godets réglables
- Alimentation des produits, manuelle, automatique ou par robot
- Dispositif de fermeture haute pour étuis à fermeture forcée
- Accouplement avec Compteuses - Doseuses - Ensacheuses
- Dispositif de contrôle par caméra avec éjection des non conformes
- Distributeur de notices pré-pliées
- Convoyeur de sortie
- Table de regroupement
- Marquage par embossage ou jet d'encre
- Gestion automatique des lots

Pour plus de renseignements, contactez-nous !



*Photo non contractuelle*

FABRIQUÉ  
EN FRANCE



La  
FRENCH  
FAB

CMAS Packaging - Z.A Terrasse Garonne

47310 BRAX (FRANCE)

+33 (0)5 53 87 02 16

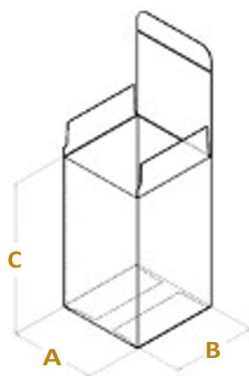
### COMPACT V60 EST UNE MACHINE PERSONNALISABLE POUR VOTRE EMBALLAGE

- Toutes les combinaisons sont possibles pour s'adapter à vos besoins

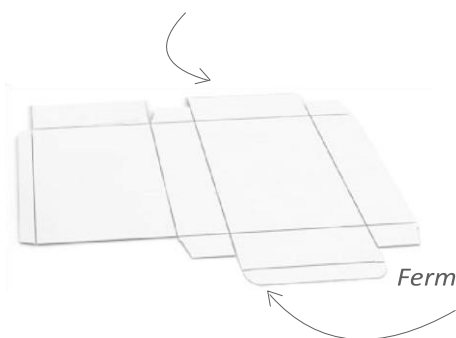
- Capacité possible :

	MIN mm	MAX mm
A	30	180
B	20	110
C	75	300
Etui inversé	$(A/2+B) \leq 120$	

Etui avec pegboard



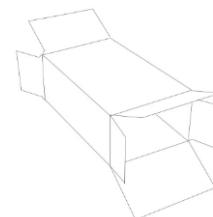
Fermeture haute collée



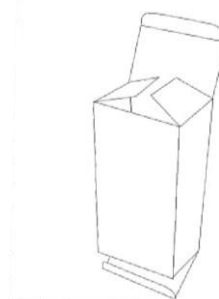
Fermeture basse clipsée

### Adapté à des étuis :

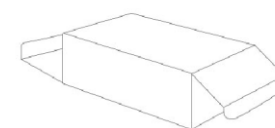
- A pattes collées



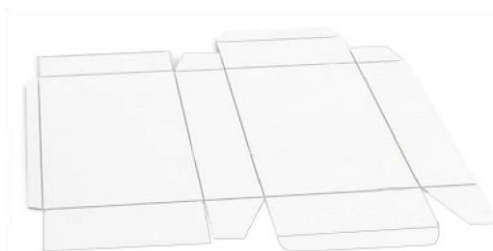
- A pattes opposées



- A pattes alternées



① Clipsée ② Collée



Fermeture clipsée et collée

- Références adaptées du catalogue ECMA : A5520, A2420, A2320, A2220, A2120
- Type de carton possible : GC1, GZ, GC2
- Autres étuis disponibles : nous contacter.

